

# 2021年度卒業生ふりかえりアンケート集計結果報告

学生委員会

## I. 実施概要

### (1) 実施日

2022年3月18日(金)卒業式当日 ※2012、2014～2020年度に続いて9回目

### (2) 実施方法

①無記名式

②設問10問

③5段階の選択肢(0～4) ※4が一番良い。4と3が肯定評価、0と1が否定評価。

番号	設問内容	【選択肢】	
設問1	駿河台大学での学生生活は楽しかった。	0	全くあてはまらない
設問2	信頼できる友人に出会えた。	1	どちらかというにあてはまらない
設問3	駿河台大学の教育は自分の将来に対して役に立つと感じている。	2	どちらでもない
設問4	駿河台大学のキャンパス・設備には満足している。	3	どちらかといえばあてはまる
設問5	駿河台大学の教育は自分の興味・関心を刺激するものであった。	4	とてもあてはまる
設問6	社会人としてやっていけると感じている。		
設問7	信頼できる教員に出会えた。		
設問8	入学時に期待した「学び」ができたと感じている。		
設問9	信頼できる職員に出会えた。		
設問10	駿河台大学に入学してよかったと感じている。		

### (3) 回答総数：869件・92.8% (男性:672件・92.3% 女性:249件94.3%)

学部	回収数			卒業生数			回収率		
	男	女	合計	男	女	合計	男	女	合計
法	178	43	221	189	46	235	94.2%	93.5%	94.0%
経	163	54	217	176	56	232	92.6%	96.4%	93.5%
メ	86	44	130	98	45	143	87.8%	97.8%	90.9%
現	126	30	156	136	34	170	92.6%	88.2%	91.8%
心	67	78	145	73	83	156	91.8%	94.0%	92.9%
合計	620	249	869	672	264	936	92.3%	94.3%	92.8%

【参考】2020年度卒業生アンケート 回答総数:756件・94.5% (男性:565件・94.0% 女性:191件・96.0%)

学部	回収数			卒業生数			回収率		
	男	女	合計	男	女	合計	男	女	合計
法	138	27	165	143	29	172	96.5%	93.1%	95.9%
経	159	37	196	173	37	210	91.9%	100.0%	93.3%
メ	76	30	106	81	30	111	93.8%	100.0%	95.5%
現	139	41	180	144	41	185	96.5%	100.0%	97.3%
心	53	56	109	60	62	122	88.3%	90.3%	89.3%
合計	565	191	756	601	199	800	94.0%	96.0%	94.5%

## 2. 設問ごとの特色(傾向)

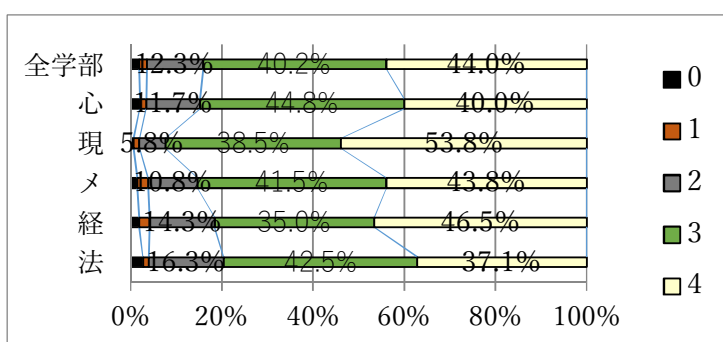
### 問1 「駿河台大学での学生生活は楽しかった」

大学生活への満足度に直結する設問。

昨年度(2020年度)の集計結果と比較し、経済経営学部において改善がみうけられる(40.3%→46.5%)。

一方、法学部、メディア情報学部、心理学部において肯定評価である「4」の「とてもあてはまる」の減少割合が著しく、メディア情報学部が最も減少している(61.9%→43.8%)。

選択肢	法		経		メ		現		心		全学部	
	数	割合	数	割合	数	割合	数	割合	数	割合	数	割合
0	6	2.7%	4	1.8%	2	1.5%	1	0.6%	3	2.1%	16	1.8%
1	3	1.4%	5	2.3%	3	2.3%	2	1.3%	2	1.4%	15	1.7%
2	36	16.3%	31	14.3%	14	10.8%	9	5.8%	17	11.7%	107	12.3%
3	94	42.5%	76	35.0%	54	41.5%	60	38.5%	65	44.8%	349	40.2%
4	82	37.1%	101	46.5%	57	43.8%	84	53.8%	58	40.0%	382	44.0%
	221	100.0%	217	100.0%	130	100.0%	156	100.0%	145	100.0%	869	100.0%



【選択肢】	
0	全くあてはまらない
1	どちらかというとはあてはまらない
2	どちらでもない
3	どちらかといえばあてはまる
4	とてもあてはまる

(参考: 設問1 2020年度卒業生アンケート)

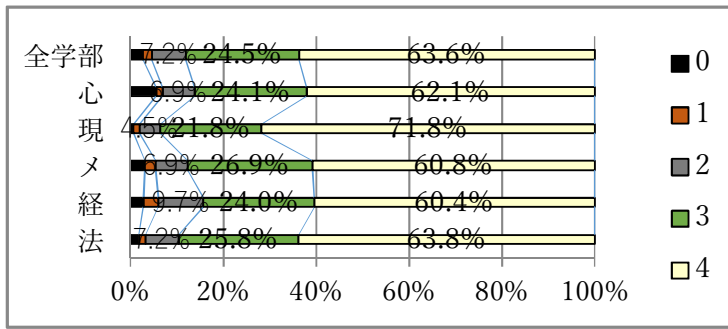
選択肢	法		経		メ		現		心		全学部	
	数	割合	数	割合	数	割合	数	割合	数	割合	数	割合
0	0	0.0%	2	1.0%	1	1.0%	0	0.0%	1	0.9%	4	0.5%
1	4	2.4%	3	1.5%	1	1.0%	6	3.3%	0	0.0%	14	1.9%
2	19	11.5%	27	13.8%	3	2.9%	8	4.4%	6	5.5%	63	8.4%
3	70	42.4%	85	43.4%	35	33.3%	73	40.6%	48	44.0%	310	41.1%
4	72	43.6%	79	40.3%	65	61.9%	93	51.7%	54	49.5%	363	48.1%
	165	100.0%	196	100.0%	105	100.0%	180	100.0%	109	100.0%	754	100.0%

### 問2 「信頼できる友人に出会えた」

全学部では肯定評価(「3」「4」を選択した者)をした卒業生が、昨年同様約88%と高い数値となっている。

ただし、学部別にみると問1と同様に経済経営学部における評価「4」が急伸(51.0%→60.4%)しているのに対し、法学部、メディア情報学部、心理学部が減少しており、メディア情報学部が最も減少している(70.8%→60.8%)。

選択肢	法		経		メ		現		心		全学部	
	数	割合	数	割合	数	割合	数	割合	数	割合	数	割合
0	4	1.8%	6	2.8%	4	3.1%	1	0.6%	8	5.5%	23	2.6%
1	3	1.4%	7	3.2%	3	2.3%	2	1.3%	2	1.4%	17	2.0%
2	16	7.2%	21	9.7%	9	6.9%	7	4.5%	10	6.9%	63	7.2%
3	57	25.8%	52	24.0%	35	26.9%	34	21.8%	35	24.1%	213	24.5%
4	141	63.8%	131	60.4%	79	60.8%	112	71.8%	90	62.1%	553	63.6%
	221	100.0%	217	100.0%	130	100.0%	156	100.0%	145	100.0%	869	100.0%



【選択肢】	
0	全くあてはまらない
1	どちらかというにあてはまらない
2	どちらでもない
3	どちらかといえばあてはまる
4	とてもあてはまる

(参考:設問 2 2020 年度卒業生アンケート)

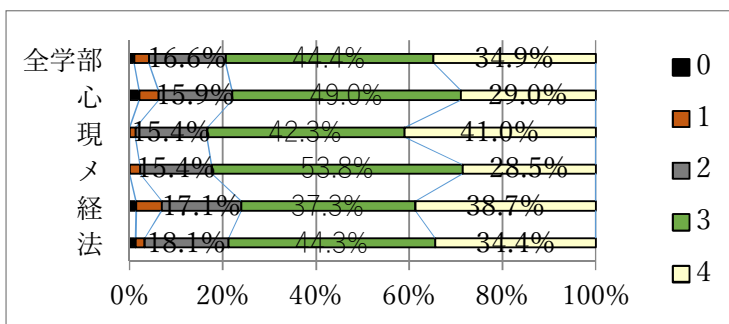
選択肢	法		経		メ		現		心		全学部	
0	5	3.0%	4	2.0%	1	0.9%	1	0.6%	2	1.8%	13	1.7%
1	2	1.2%	6	3.1%	1	0.9%	3	1.7%	1	0.9%	13	1.7%
2	12	7.3%	21	10.7%	6	5.7%	7	3.9%	8	7.3%	54	7.2%
3	46	27.9%	65	33.2%	23	21.7%	42	23.3%	24	22.0%	199	26.4%
4	100	60.6%	100	51.0%	75	70.8%	127	70.6%	74	67.9%	476	63.0%
	165	100.0%	196	100.0%	106	100.0%	180	100.0%	109	100.0%	755	100.0%

### 問3 「駿河台大学の教育は自分の将来に対して役に立つと感じている」

学びや教育(社会人基礎力も含む)への満足度、達成度に直結する設問。

例年、肯定評価(「4」を選択した者)の割合が他の設問と比較し低い設問であり、全学部を2020年と比較しても横ばい(34.4%→34.9%)。ただし、「3(どちらかといえば…)」については評価を下げている(48.9%→44.4%)。

選択肢	法		経		メ		現		心		全学部	
0	3	1.4%	3	1.4%	0	0.0%	0	0.0%	3	2.1%	9	1.0%
1	4	1.8%	12	5.5%	3	2.3%	2	1.3%	6	4.1%	27	3.1%
2	40	18.1%	37	17.1%	20	15.4%	24	15.4%	23	15.9%	144	16.6%
3	98	44.3%	81	37.3%	70	53.8%	66	42.3%	71	49.0%	386	44.4%
4	76	34.4%	84	38.7%	37	28.5%	64	41.0%	42	29.0%	303	34.9%
	221	100.0%	217	100.0%	130	100.0%	156	100.0%	145	100.0%	869	100.0%



【選択肢】	
0	全くあてはまらない
1	どちらかというにあてはまらない
2	どちらでもない
3	どちらかといえばあてはまる
4	とてもあてはまる

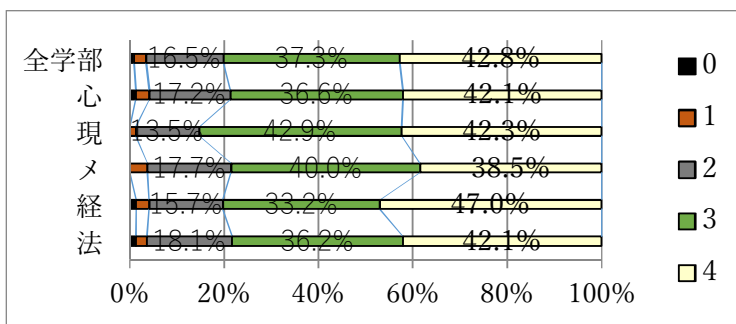
(参考:設問 3 2020 年度卒業生アンケート)

選択肢	法		経		メ		現		心		全学部	
0	0	0.0%	2	1.0%	0	0.0%	1	0.6%	2	1.8%	5	0.7%
1	5	3.0%	5	2.6%	0	0.0%	3	1.7%	2	1.8%	15	2.0%
2	25	15.2%	30	15.3%	14	13.2%	21	11.7%	16	14.7%	106	14.1%
3	84	51.2%	90	45.9%	57	53.8%	86	47.8%	53	48.6%	369	48.9%
4	50	30.5%	69	35.2%	35	33.0%	69	38.3%	36	33.0%	259	34.4%
	164	100.0%	196	100.0%	106	100.0%	180	100.0%	109	100.0%	754	100.0%

#### 問4 「駿河台大学のキャンパス・設備には満足している」

例年、肯定評価(「4」を選択した者)が他の設問と比較し高い設問であり、全学部では昨年の減少傾向からやや回復の傾向にあり(44.1%→38.7%→42.8%)、「2.どちらでもない」「3.どちらかと…」からより良い評価に移行。ただし、メディア情報学部において肯定評価の減少幅が著しく(50.0%→38.5%)、コロナ禍の入構制限下であっても実習系授業を実施できていたことを鑑みるに、設備の利用時間制限や機材貸出制限などが考えられる。

選択肢	法		経		メ		現		心		全学部	
0	3	1.4%	3	1.4%	0	0.0%	0	0.0%	2	1.4%	8	0.9%
1	5	2.3%	6	2.8%	5	3.8%	2	1.3%	4	2.8%	22	2.5%
2	40	18.1%	34	15.7%	23	17.7%	21	13.5%	25	17.2%	143	16.5%
3	80	36.2%	72	33.2%	52	40.0%	67	42.9%	53	36.6%	324	37.3%
4	93	42.1%	102	47.0%	50	38.5%	66	42.3%	61	42.1%	372	42.8%
	221	100.0%	217	100.0%	130	100.0%	156	100.0%	145	100.0%	869	100.0%



【選択肢】	
0	全くあてはまらない
1	どちらかというにあてはまらない
2	どちらでもない
3	どちらかといえばあてはまる
4	とてもあてはまる

(参考:設問4 2020年度卒業生アンケート)

選択肢	法		経		メ		現		心		全学部	
0	0	0.0%	1	0.5%	2	1.9%	0	0.0%	1	0.9%	4	0.5%
1	2	1.2%	2	1.0%	1	0.9%	7	3.9%	3	2.8%	15	2.0%
2	24	14.5%	37	18.9%	3	2.8%	24	13.3%	10	9.2%	98	13.0%
3	80	48.5%	84	42.9%	47	44.3%	80	44.4%	56	51.4%	346	45.8%
4	59	35.8%	72	36.7%	53	50.0%	69	38.3%	39	35.8%	292	38.7%
	165	100.0%	196	100.0%	106	100.0%	180	100.0%	109	100.0%	755	100.0%

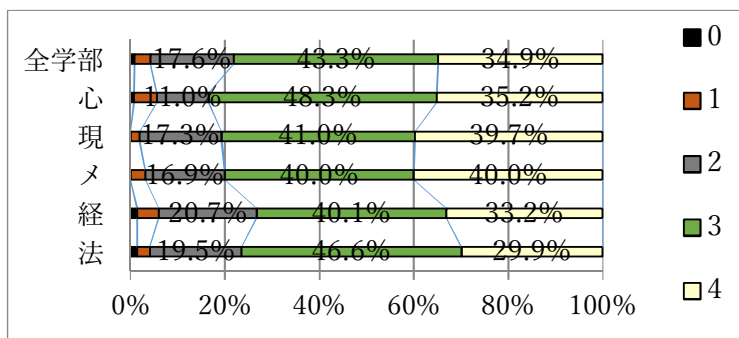
#### 問5 「駿河台大学の教育は自分の興味・関心を刺激するものであった」

学びや教育(社会人基礎力も含む)への満足度、達成度に直結する設問。

例年、全学部で経年変化が少ない設問であり、肯定評価の割合はほぼ昨年同様となった。

この設問においてもメディア情報学部の肯定評価の減少幅が著しい(45.3%→40.0%)。

選択肢	法		経		メ		現		心		全学部	
0	3	1.4%	3	1.4%	0	0.0%	0	0.0%	1	0.7%	7	0.8%
1	6	2.7%	10	4.6%	4	3.1%	3	1.9%	7	4.8%	30	3.5%
2	43	19.5%	45	20.7%	22	16.9%	27	17.3%	16	11.0%	153	17.6%
3	103	46.6%	87	40.1%	52	40.0%	64	41.0%	70	48.3%	376	43.3%
4	66	29.9%	72	33.2%	52	40.0%	62	39.7%	51	35.2%	303	34.9%
	221	100.0%	217	100.0%	130	100.0%	156	100.0%	145	100.0%	869	100.0%



【選択肢】	
0	全くあてはまらない
1	どちらかというにあてはまらない
2	どちらでもない
3	どちらかといえばあてはまる
4	とてもあてはまる

(参考:設問5 2020年度卒業生アンケート)

選択肢	法		経		メ		現		心		全学部	
0	0	0.0%	2	1.0%	0	0.0%	2	1.1%	0	0.0%	4	0.5%
1	11	6.7%	7	3.6%	2	1.9%	2	1.1%	3	2.8%	25	3.3%
2	32	19.4%	50	25.5%	11	10.4%	37	20.6%	12	11.0%	142	18.8%
3	73	44.2%	83	42.3%	45	42.5%	67	37.2%	54	49.5%	321	42.5%
4	49	29.7%	54	27.6%	48	45.3%	72	40.0%	40	36.7%	263	34.8%
	165	100.0%	196	100.0%	106	100.0%	180	100.0%	109	100.0%	755	100.0%

## 問6 「社会人としてやっていけると感じている」

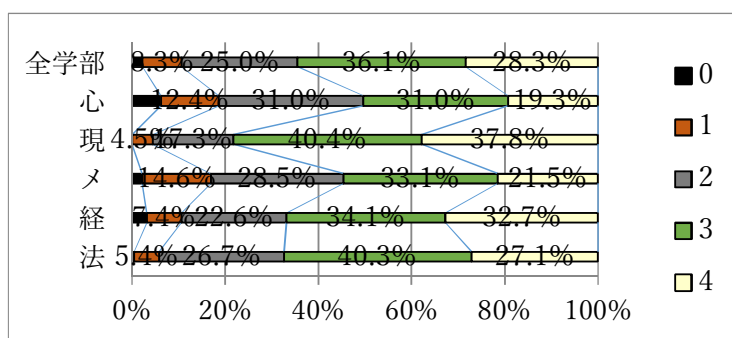
学びや教育(社会人基礎力も含む)への満足度、達成度に直結する設問。

例年、最も肯定評価の割合が低い傾向となる設問。

特に心理学部においては例年評価「4」の割合が低い、昨年と比較して良化の傾向にある(11.9%→19.3%)。

例年、全ての学部において中立的尺度「2」の割合が最も高い設問でもあり、今回も同様の結果となった。

選択肢	法		経		メ		現		心		全学部	
0	1	0.5%	7	3.2%	3	2.3%	0	0.0%	9	6.2%	20	2.3%
1	12	5.4%	16	7.4%	19	14.6%	7	4.5%	18	12.4%	72	8.3%
2	59	26.7%	49	22.6%	37	28.5%	27	17.3%	45	31.0%	217	25.0%
3	89	40.3%	74	34.1%	43	33.1%	63	40.4%	45	31.0%	314	36.1%
4	60	27.1%	71	32.7%	28	21.5%	59	37.8%	28	19.3%	246	28.3%
	221	100%	217	100%	130	100%	156	100%	145	100%	869	100%



【選択肢】	
0	全くあてはまらない
1	どちらかというにあてはまらない
2	どちらでもない
3	どちらかといえばあてはまる
4	とてもあてはまる

(参考:設問6 2020年度卒業生アンケート)

選択肢	法		経		メ		現		心		全学部	
0	5	3.0%	6	3.1%	3	2.8%	5	2.8%	4	3.7%	23	3.0%
1	14	8.5%	4	2.0%	10	9.4%	3	1.7%	11	10.1%	42	5.6%
2	37	22.4%	43	21.9%	31	29.2%	34	18.9%	37	33.9%	182	24.1%
3	69	41.8%	95	48.5%	41	38.7%	67	37.2%	44	40.4%	315	41.7%
4	40	24.2%	48	24.5%	21	19.8%	71	39.4%	13	11.9%	193	25.6%
	165	100.0%	196	100.0%	106	100.0%	180	100.0%	109	100.0%	755	100.0%

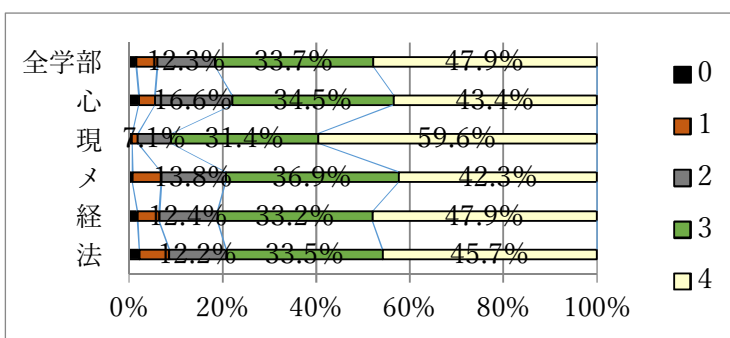
## 問7 「信頼できる教員に出会えた」

例年、最も肯定評価の割合が高い傾向となる設問。

依然として全学部において肯定評価が高い割合を維持(「4」「3」合わせて81.6%)しているが、昨年と比較して「4」の割合が微減しており、2年連続の減(2019年度:59.5%)。

また、全学部における「3」の割合も減少しており(39.1%→33.7%)、中立的尺度「2」に肯定評価が流れている。

選択肢	法		経		メ		現		心		全学部	
0	5	2.3%	4	1.8%	1	0.8%	1	0.6%	3	2.1%	14	1.6%
1	14	6.3%	10	4.6%	8	6.2%	2	1.3%	5	3.4%	39	4.5%
2	27	12.2%	27	12.4%	18	13.8%	11	7.1%	24	16.6%	107	12.3%
3	74	33.5%	72	33.2%	48	36.9%	49	31.4%	50	34.5%	293	33.7%
4	101	45.7%	104	47.9%	55	42.3%	93	59.6%	63	43.4%	416	47.9%
	221	100%	217	100%	130	100%	156	100%	145	100%	869	100%



【選択肢】	
0	全くあてはまらない
1	どちらかというにあてはまらない
2	どちらでもない
3	どちらかといえばあてはまる
4	とてもあてはまる

(参考:設問7 2020年度卒業生アンケート)

選択肢	法		経		メ		現		心		全学部	
0	3	1.8%	1	0.5%	0	0.0%	1	0.6%	0	0.0%	5	0.7%
1	5	3.0%	2	1.0%	1	0.9%	4	2.2%	3	2.8%	15	2.0%
2	12	7.3%	27	13.8%	10	9.4%	14	7.8%	10	9.2%	73	9.7%
3	74	44.8%	72	36.7%	36	34.0%	69	38.3%	45	41.3%	295	39.1%
4	71	43.0%	94	48.0%	59	55.7%	92	51.1%	51	46.8%	367	48.6%
	165	100.0%	196	100.0%	106	100.0%	180	100.0%	109	100.0%	755	100.0%

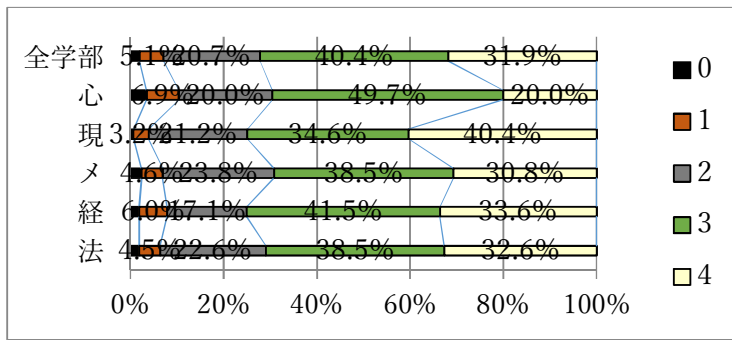
## 問8 「入学時に期待した「学び」ができたと感じている」

学びや教育(社会人基礎力も含む)への満足度、達成度に直結する設問。

問6「社会人としてやっていけると感じている」の設問同様、例年、肯定評価の割合が低い傾向となる設問。

肯定評価「4」の割合に着目すると法学部の伸び率が目立つ(26.2%→32.6%)が、「3」を含めて比較すると、メディア情報(81.1%→69.3%)と心理学部(79.8%→69.7%)が大きく減少している。

選択肢	法		経		メ		現		心		全学部	
0	4	1.8%	4	1.8%	3	2.3%	1	0.6%	5	3.4%	17	2.0%
1	10	4.5%	13	6.0%	6	4.6%	5	3.2%	10	6.9%	44	5.1%
2	50	22.6%	37	17.1%	31	23.8%	33	21.2%	29	20.0%	180	20.7%
3	85	38.5%	90	41.5%	50	38.5%	54	34.6%	72	49.7%	351	40.4%
4	72	32.6%	73	33.6%	40	30.8%	63	40.4%	29	20.0%	277	31.9%
	221	100%	217	100%	130	100%	156	100%	145	100%	869	100%



【選択肢】	
0	全くあてはまらない
1	どちらかというにあてはまらない
2	どちらでもない
3	どちらかといえばあてはまる
4	とてもあてはまる

(参考:設問8 2020年度卒業生アンケート)

選択肢	法		経		メ		現		心		全学部	
0	0	0.0%	2	1.0%	2	1.9%	2	1.1%	3	2.8%	9	1.2%
1	6	3.7%	4	2.0%	1	0.9%	5	2.8%	4	3.7%	20	2.7%
2	35	21.3%	48	24.5%	17	16.0%	34	18.9%	15	13.8%	149	19.8%
3	80	48.8%	79	40.3%	47	44.3%	71	39.4%	59	54.1%	335	44.4%
4	43	26.2%	63	32.1%	39	36.8%	68	37.8%	28	25.7%	241	32.0%
	164	100.0%	196	100.0%	106	100.0%	180	100.0%	109	100.0%	754	100.0%

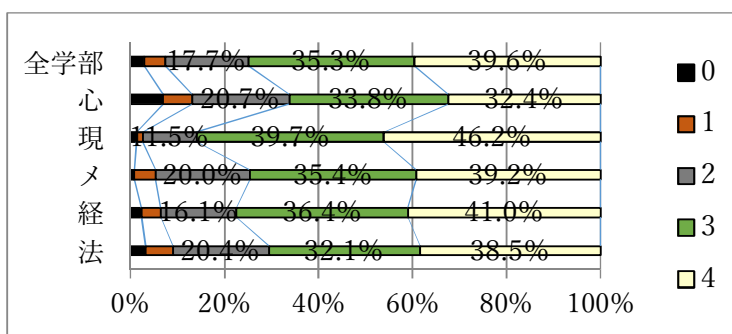
### 問9 「信頼できる職員に会えた」

問2「信頼できる友人に会えた」や問7「信頼できる教員に会えた」に類似する設問。

全学部において、「4」や「3」の肯定評価の割合が、「友人」は88.1%、「教員」は81.6%と高い割合であるのに対し、「職員」は74.9%と、若干低い割合となっている。

また、昨年に続き現代文化学部において肯定評価「4」の割合が突出している。

選択肢	法		経		メ		現		心		全学部	
0	7	3.2%	5	2.3%	1	0.8%	2	1.3%	10	6.9%	25	2.9%
1	13	5.9%	9	4.1%	6	4.6%	2	1.3%	9	6.2%	39	4.5%
2	45	20.4%	35	16.1%	26	20.0%	18	11.5%	30	20.7%	154	17.7%
3	71	32.1%	79	36.4%	46	35.4%	62	39.7%	49	33.8%	307	35.3%
4	85	38.5%	89	41.0%	51	39.2%	72	46.2%	47	32.4%	344	39.6%
	221	100%	217	100%	130	100%	156	100%	145	100%	869	100%



【選択肢】	
0	全くあてはまらない
1	どちらかというにあてはまらない
2	どちらでもない
3	どちらかといえばあてはまる
4	とてもあてはまる

(参考:設問9 2020年度卒業生アンケート)

選択肢	法		経		メ		現		心		全学部	
0	0	0.0%	3	1.5%	1	0.9%	1	0.6%	2	1.8%	7	0.9%
1	7	4.2%	4	2.0%	4	3.8%	6	3.3%	6	5.5%	27	3.6%
2	27	16.4%	38	19.4%	20	18.9%	26	14.4%	19	17.4%	130	17.2%
3	67	40.6%	71	36.2%	41	38.7%	58	32.2%	43	39.4%	279	37.0%
4	64	38.8%	80	40.8%	40	37.7%	89	49.4%	39	35.8%	312	41.3%
	165	100.0%	196	100.0%	106	100.0%	180	100.0%	109	100.0%	755	100.0%



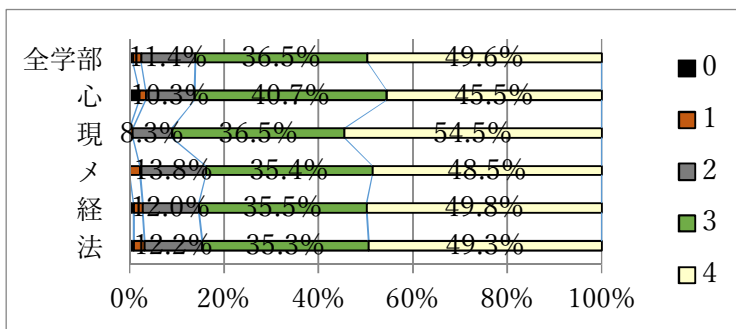
## 問10 「駿河台大学に入学してよかったと感じている」

大学生活への満足度に直結する設問。

例年、全学部において「4」や「3」の肯定評価の割合が高い傾向にある設問(89.3%→86.1%)。

昨年はメディア情報学部の肯定評価が突出していたが(62.3%→48.5%)、全ての学部が概ね横並びとなった。

選択肢	法		経		メ		現		心		全学部	
0	2	0.9%	2	0.9%	0	0.0%	0	0.0%	3	2.1%	7	0.8%
1	5	2.3%	4	1.8%	3	2.3%	1	0.6%	2	1.4%	15	1.7%
2	27	12.2%	26	12.0%	18	13.8%	13	8.3%	15	10.3%	99	11.4%
3	78	35.3%	77	35.5%	46	35.4%	57	36.5%	59	40.7%	317	36.5%
4	109	49.3%	108	49.8%	63	48.5%	85	54.5%	66	45.5%	431	49.6%
	221	100.0%	217	100.0%	130	100.0%	156	100.0%	145	100.0%	869	100.0%



【選択肢】	
0	全くあてはまらない
1	どちらかというにあてはまらない
2	どちらでもない
3	どちらかといえばあてはまる
4	とてもあてはまる

(参考:設問10 2020年度卒業生アンケート)

選択肢	法		経		メ		現		心		全学部	
0	0	0.0%	1	0.5%	1	0.9%	0	0.0%	1	0.9%	3	0.4%
1	2	1.2%	0	0.0%	2	1.9%	4	2.2%	1	0.9%	9	1.2%
2	18	10.9%	25	12.8%	3	2.8%	15	8.3%	8	7.3%	69	9.1%
3	68	41.2%	76	38.8%	34	32.1%	63	35.0%	41	37.6%	281	37.2%
4	77	46.7%	94	48.0%	66	62.3%	98	54.4%	58	53.2%	393	52.1%
	165	100.0%	196	100.0%	106	100.0%	180	100.0%	109	100.0%	755	100.0%

## 3. 結果概要(全般)

◆昨年に続き、コロナ禍の影響により卒業式の規模を縮小し二部制にて式典実施。

アンケートの回収率は微減(94.5%→92.8%)も、コロナの影響を受けなかった2018年(90.9%)は上回った。

◆男女別では、過去8回分含む全てで女子学生からの回収率が高い結果となっている(男 92.3%、女 94.3%)。

◆卒業式当日、教職員の目が届く場所でのアンケート回答ということもあり、例年肯定評価(4「とてもあてはまる」、3「どちらかといえばあてはまる」とする傾向がある。

◆学びや教育(社会人基礎力も含む)に関する設問の内、問6「社会人としてやっていけると感じている」については例年肯定評価が低い傾向にある。

◆大学生活への満足度に直結する設問(問1、10)では、例年同様、肯定評価の割合が高い傾向にある。

◆メディア情報学部において、設問10問中9問で肯定評価(「4」と回答)が減少乃至悪化した(問9「信頼できる職員に会えた」のみ良化)。

以上